



Economisește timp și bani

PROTECT IntelliBox reduce costurile și ușurează instalarea și service-ul tunurilor de ceață.



Ceață de securitate wireless

Conectat la internet, versiunea IP a PROTECT IntelliBox se transformă într-o unitate de control de la distanță pentru monitorizare și service - ca și cum ai fi lângă sistemul de securitate cu ceață.



Accesează toate tunurile de ceață cu IntelliBox

Cu software-ul IntelliSuite instalat pe laptop și cablul IntelliConnector, poți accesa tunurile de ceață din sistem prin intermediul IntelliBox (versiunea USB).

IntelliBox™

IntelliBox este o unitate de control inteligentă amplasată între sistemul de alarmă și mai multe tunuri de ceață. Unitatea facilitează monitorizarea și service-ul central al sistemului. IntelliBox este disponibil în două versiuni diferite: USB și IP.



Caracteristici:

- Unitate de control pentru instalare și service ușor - și pentru control wireless
- Dispozitiv unic, care colectează toate semnalele între sistemul de alarmă și până la 16 tunuri de ceață într-un singur sistem și o singură interfață pentru dispecerat
- Conectare/deconectare ușoară și rapidă a tunurilor de ceață de la sistemul de alarmă
- Vizualizare stare curentă și mesaje de avarie pe afișaj
- Soluții cablate sau wireless (sau mixt) între tunurile de ceață și între tunurile de ceață și IntelliBox - utilizat frecvent în locuințele unde cablajul aparent nu este dorit
- Utilizat în sistemele unde tunurile de ceață sunt activate independent în situații de jaf și agresiune (soluția "buton panică")
- Intrarea/ieșirea suplimentară poate fi utilizată pentru semnalizarea întreruperii alimentării
- Cu versiunea IP a IntelliBox ai acces la sistemul de securitate cu ceață prin IP/internet. Poți monitoriza sistemul ca și cum ai fi lângă el. Este foarte util atunci când tunurile de ceață sunt instalate la înălțime și la distanță mare unele de altele
- Compatibil cu toate tunurile de ceață PROTECT (cu excepția Xtratus)
- Informațiile sunt transmise de la IntelliBox la laptopul tehnicianului prin intermediul software-ului IntelliSuite, astfel toate informațiile pot fi monitorizate (fie cu cablul IntelliConnector sau IP/la distanță)
- Accesorii pentru IntelliBox: IntelliBusCard și IntelliWirelessCard

Vezi specificațiile tehnice pe verso.

Specificații tehnice:

IntelliWirelessCard (unitate de conectare wireless)
 IntelliBusCard (pentru instalare în fiecare tun de ceață)
 IntelliBox (display inteligent care oferă acces la tunurile de ceață)

Configurare și conectare simplă "Plug & Play" între tunurile de ceață și IntelliBox. Pentru a include un tun de ceață în sistem, se apasă doar un singur buton

Posibilitate de degajare de ceață în trei zone diferite - controlate prin intrări separate pe IntelliBox

Degajare de ceață independentă a tunurilor de ceață selectate în situații de panică, cum ar fi jafuri și atacuri - indiferent de starea sistemului de alarmă și a tunului de ceață

Posibilitatea conectării cu sistemul de alarmă la incendiu

Posibilitatea verificării stării semnalului prin intermediul afișajului și IntelliSuite (sisteme wireless)

Comunicare criptată pentru conexiunea wireless și conexiunea prin cablu

Evenimentele și starea fiecărui tun de ceață sunt disponibile prin intermediul IntelliSuite conectat la IntelliBox

Alocarea de nume sau coduri disponibile/posibile pentru fiecare tun de ceață prin intermediul IntelliSuite

Funcții diferite pentru ieșirile AUX și intrarea AUX

Interfață USB pentru comunicare, monitorizare de la distanță, remedierea deranjamentelor, etc. (de exemplu, monitorizare și service)

Conexiune IP pentru comunicarea de la distanță prin internet/IntelliSuite oriunde în lume este instalatorul sistemului de alarmă:

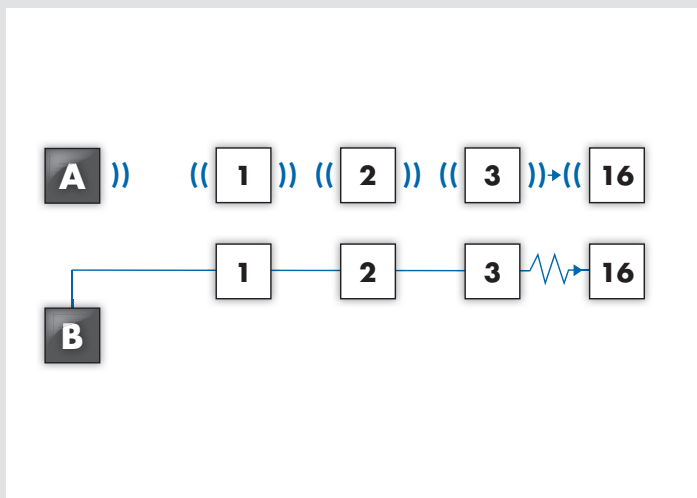
- Remedierea deranjamente de la distanță și analiza stării de funcționare și a condițiilor de avarie
- Configurarea și controlul IntelliBox de la distanță
- Test degajare de la distanță la oricare tun de ceață conectat la IntelliBox
- Actualizare software de la distanță

Posibilitatea modificării configurării prin intermediul IntelliSuite. IntelliSuite raportează informații tehnice despre fiecare tun de ceață inclus în sistem (pe bază de parolă tehnician)

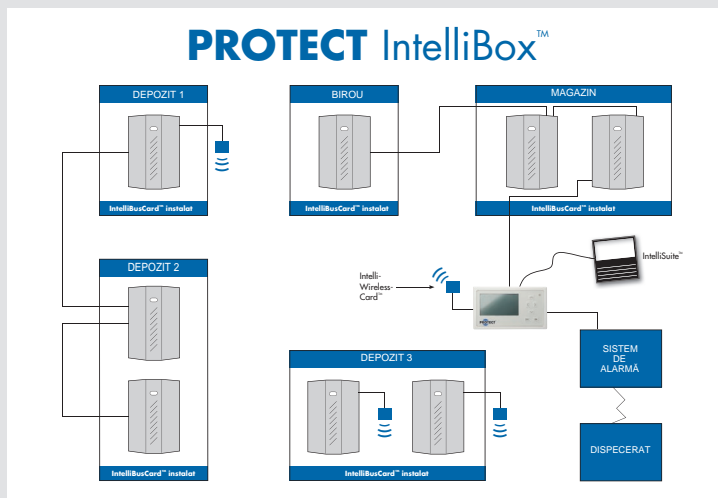
Jurnalul de evenimente în IntelliBox include setarea datei și orei. Cele mai recente 10 mesaje de avarie sunt disponibile

"Mod tehnician" protejat prin parolă

Sub rezerva erorilor de tipar și a modificărilor tehnice.



Fiecare IntelliBox poate controla până la 16 tunuri de ceață. În funcție de clasa de securitate necesară, poți alege o conexiune wireless (A) sau o conexiune cablată (B) - sau o combinație a lor.



Vezi exemple de trei moduri diferite de a conecta mai multe tunuri de ceață, toate utilizând o singură unitate de control IntelliBox.